


Заказчик: ООО «ЭНКО»

«КОМПЛЕКСНАЯ ЗАСТРОЙКА ТЕРРИТОРИИ, РАСПОЛОЖЕННОЙ В ГРАНИЦАХ УЛИЦ: КАМЧАТСКАЯ-ЗАПАДНОСИБИРСКАЯ-ЭНТУЗИАСТОВ.
МНОГОЭТАЖНЫЙ ЖИЛОЙ ДОМ ГП-75. МНОГОЭТАЖНЫЙ ЖИЛОЙ ДОМ ГП-76»

Многоэтажный жилой дом ГП-76
РАБОЧАЯ ДОКУМЕНТАЦИЯ

Архитектурно-строительные решения.
Секция 76.4

31081-76-АС4

Изм.	№ док.	Подп.	Дата
1	07-26		04.26

2025 г.

Заказчик: ООО «ЭНКО»

«КОМПЛЕКСНАЯ ЗАСТРОЙКА ТЕРРИТОРИИ, РАСПОЛОЖЕННОЙ В ГРАНИЦАХ УЛИЦ: КАМЧАТСКАЯ-ЗАПАДНОСИБИРСКАЯ-ЭНТУЗИАСТОВ.
МНОГОЭТАЖНЫЙ ЖИЛОЙ ДОМ ГП-75. МНОГОЭТАЖНЫЙ ЖИЛОЙ ДОМ ГП-76»

Многоэтажный жилой дом ГП-76
РАБОЧАЯ ДОКУМЕНТАЦИЯ


Архитектурно-строительные решения.
Секция 76.4

31081-76-АС4
Том 27

Директор
Главный инженер проекта



Т. Д. Мустафин
Т. Ф. Мифтяхетдинов

Изм.	№ док.	Подп.	Дата
1	07-26		04.26

2025 г.






Взам. инв. №	
Подпись и дата	
Инв. №подл.	

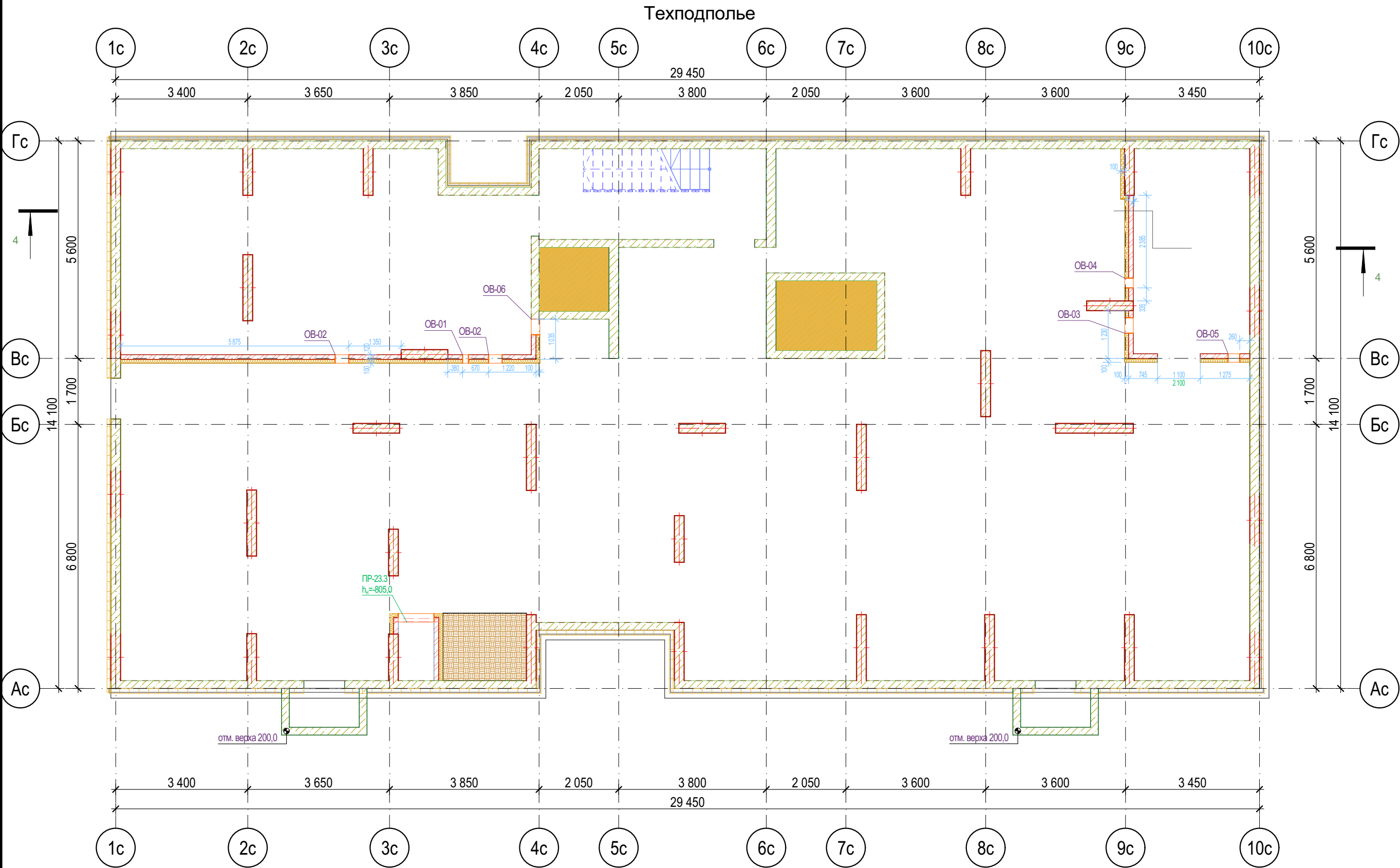
Разрешение		Обозначение	31081-76-АС4		
07-26		Наименование объекта строительства	«Комплексная застройка территории, расположенной в границах улиц: Камчатская- Западносибирская-Энтузиастов. Многоэтажный жилой дом ГП-75. Многоэтажный жилой дом ГП-76»		
Изм.	Лист	Содержание изменения		Код	Примечание
1	1	Внесена информация об измененных листах		5	
	4,5,6	Изменены размеры отверстий ОВ под кладку: 270(н)х140 —> 200(н)х140 140(н)х270 —> 100(н)х270		4	
	4,5,6	Изменена отметка низа отверстий ОВ-2 (Ø133) на 2,0м от ур.ч.п.		3	
	8	Откорректированы развертки вентиляционных шахт в соответствии с новыми размерами отверстий		4	
	11	Добавлен разрез		3	

Коды:
1-введение усовершенствований
2-изменение стандартов и норм
3-дополнительные требования заказчика
4-устранение ошибок
5-другие причины

Согласовано:				
Н. Контр.				

Изм. внес	Каримова		04.26	ООО «ПБМ»	Лист	Листов
Составил	Каримова					
ГИП	Мустафин					
Утв.	Мустафин				1	

						31081-76-АС4				
						Комплексная застройка территории, расположенной в границах улиц: Камчатская-Западносибирская-Энтузиастов. Многоэтажный жилой дом ГП-75. Многоэтажный жилой дом ГП-76				
1	-	Зам.	07-26		04.26					
Изм.	Копуч.	Лист	№Док	Подп.	Дата					
Разраб.		Сагидуллин			16.04.2026	Многоэтажный жилой дом ГП-76. Секция 76.4		Стадия	Лист	Листов
								Р	01	
ГИП		Мифтахетдинов			16.04.2026	Общие данные		 ПРОЕКТНОЕ БЮРО МОНОЛИТ		
Н. контр.		Мустафин			16.04.2026					



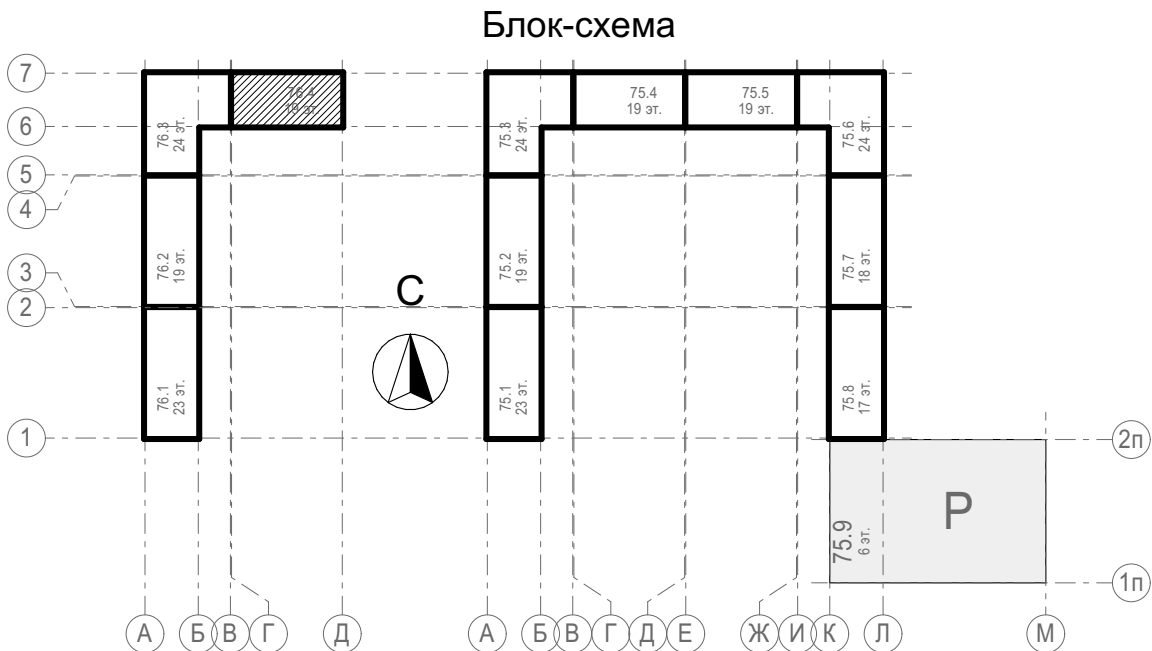
Ведомость отверстий техподполья

Поз.	Высота	Ширина	Отм. низа от 0,000	Отм. низа от ур.ч.п.	Кол-во
ОВ-01	150	150	-580,0	2 120,0	1
ОВ-02	150	350	-580,0	2 120,0	2
ОВ-02	1 500	920	-2 305,0	395,0	1
ОВ-03	200	400	-630,0	2 070,0	1
ОВ-04	250	250	-680,0	2 020,0	1
ОВ-05	300	300	-2 500,0	200,0	1
ОВ-06	350	400	-780,0	1 920,0	1
					8

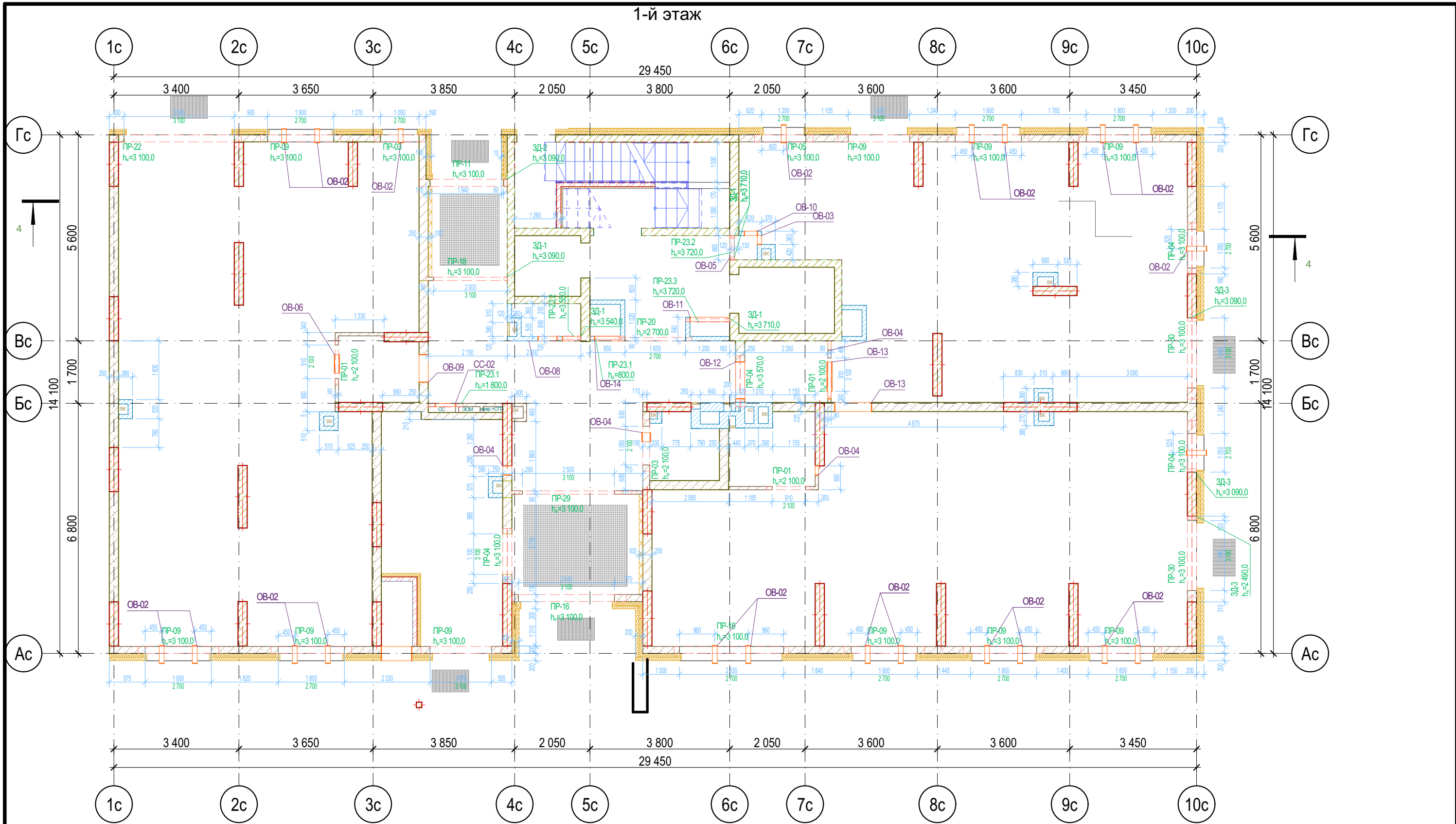
Условные обозначения

- Кирпич керамический КР-р-по 250х120х65/1НФ/150/2,0/50/ГОСТ 530-2012
- Силикатный утолщенный рядовой полнотелый кирпич СУРПо-М150/ F100/1,8 по ГОСТ 379-2015
- Монолитный железобетон
- Керамзитобетонный блок пустотелый по ГОСТ 33126-2014
- Керамзитобетонный блок полнотелый по ГОСТ 33126-2014
- Утеплитель минераловатный НГ
- Утеплитель экструдированный пенополистирол
- НВФ по сертифицированной системе с утеплением в 2 слоя

- Данный лист смотреть совместно с общими указаниями на л. АС-01, с разрезом на л.10 31081-76-AP4, Развертками вентшахт на л. АС-08 и разделами КЖ;
- Кладочные планы см. совместно с спецификацией перемычек на л. АС-07;
- Маркировка отверстий в стенах и перегородках дана только для данного листа;
- Отверстия в перекрытиях и в ж.б. монолите см. чертежи КЖ;
- Зазоры в местах прохода труб через перекрытия и другие ограждающие конструкции с нормируемым пределом огнестойкости тщательно заделать бетоном В-15 на всю ширину.
- Заложить пластиковый воздуховод для прокладки фреоновых систем кондиционирования сечением 110х50(н). На этапе строительства воздуховод заполнить монтажной пеной. Снаружи, после срезки пены, нанести полиуретановый герметик (см.л.11 раздела 31081-76-АСУ);
- Верхний ряд керамзитобетонных блоков под оконными проемами выполнить из полнотелого керамзитобетонного блока по ГОСТ 33126-2014 на ЦПР М150.
- На заливках шахт ВК предусмотреть лючок для ревизии 200х300(н) на высоте 1м от ур.ч.л.



31081-76-АС4					
Комплексная застройка территории, расположенной в границах улиц: Камчатская-Западносибирская-Энтузиастов. Многоэтажный жилой дом ГП-75. Многоэтажный жилой дом ГП-76					
Изм.	Кол.уч.	Лист	№Док.	Подп.	Дата
Разраб.	Сагидуллин				16.04.2026
Многоэтажный жилой дом ГП-76. Секция 76.4				Стадия	Лист
				Р	02
Кладочный план технического этажа 76.4				ПРОЕКТОНОЕ БЮРО МОНОЛИТ	
ГИП	Мифтяхетдинов				16.04.2026
Н. контр.	Мустафин				16.04.2026



Ведомость отверстий 1 этажа

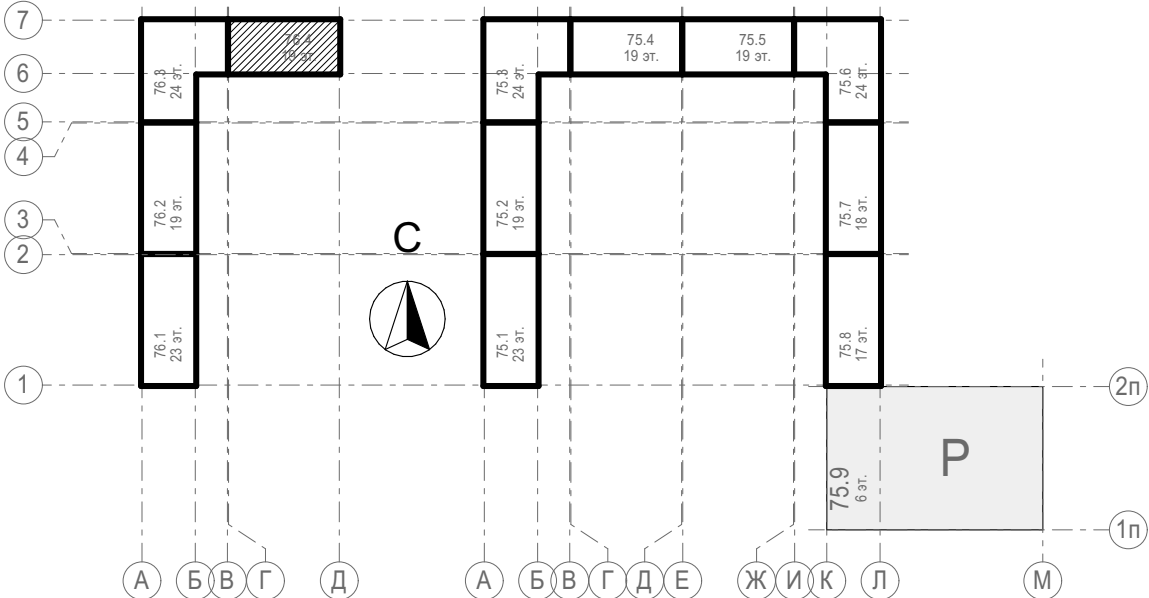
Поз.	Высота	Ширина	Отм. низа от 0,000	Отм. низа от ур.ч.п.	Кол-во
ОБ-02	133	133	3 300,0	3 300,0	22
ОБ-03	250	250	3 270,0	3 270,0	1
ОБ-04	250	250	3 670,0	3 670,0	4
ОБ-05	300	660	3 420,0	3 420,0	1
ОБ-06	350	500	3 570,0	3 570,0	1
ОБ-07	350	500	3 200,0	3 200,0	1
ОБ-08	350	510	3 570,0	3 570,0	1
ОБ-09	350	750	3 570,0	3 570,0	1
ОБ-10	400	350	3 520,0	3 520,0	1
ОБ-11	450	1 080	3 270,0	3 270,0	1
ОБ-12	600	1 000	2 970,0	2 970,0	1
ОБ-13	600	1 000	3 320,0	3 320,0	2
ОБ-14	700	700	100,0	100,0	1
ОБ-15	1 750	825	2 100,0	2 100,0	1
СС-02	950	550	850,0	850,0	1
					40

Условные обозначения

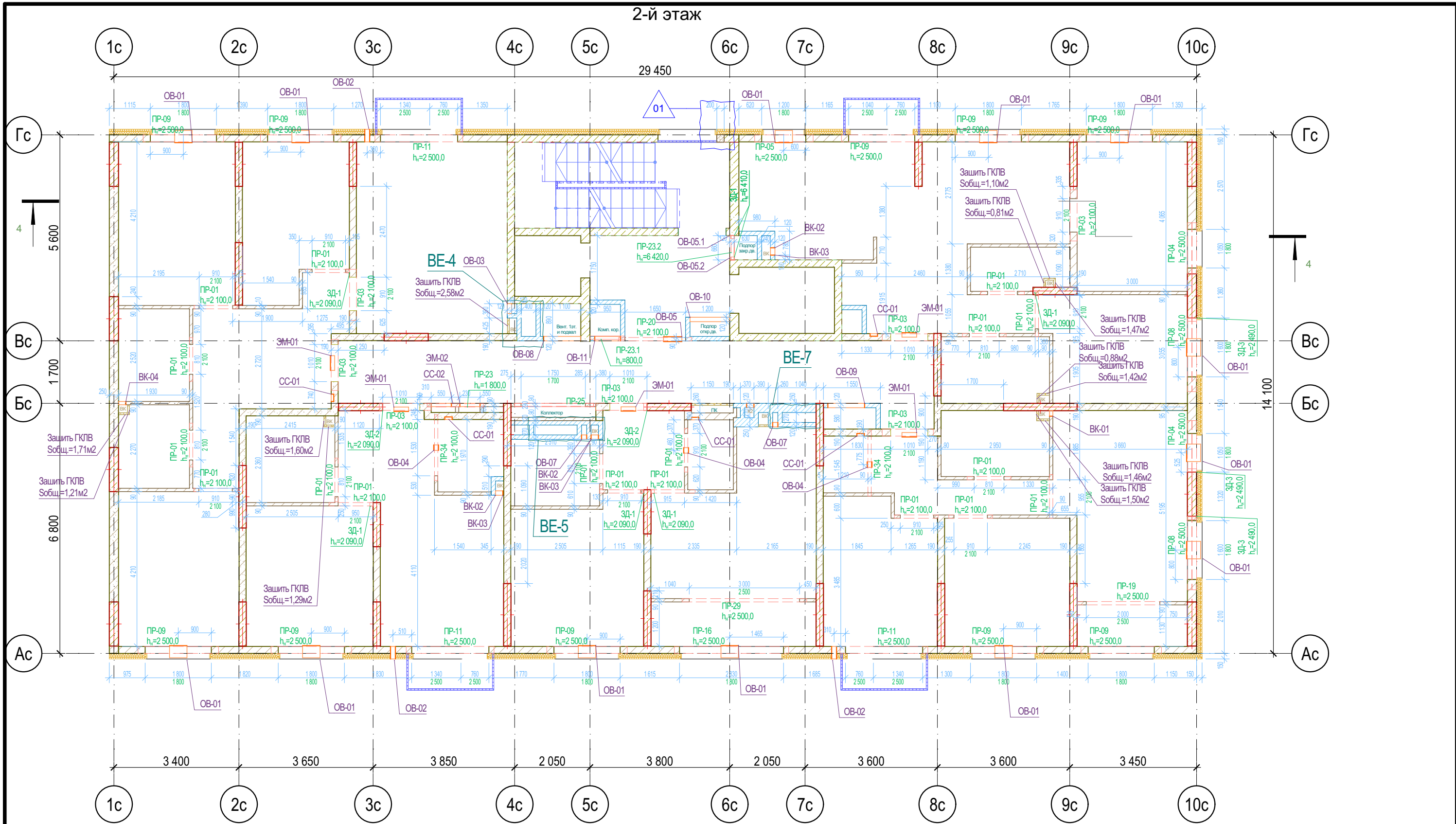
- Кирпич керамический КР-р-по 250х120х65/1НФ/150/2,0/50/ГОСТ 530-2012
- Силикатный утолщенный рядовой полнотелый кирпич СУРПо-М150/ F100/1,8 по ГОСТ 379-2015
- Монолитный железобетон
- Керамзитобетонный блок пустотелый по ГОСТ 33126-2014
- Керамзитобетонный блок полнотелый по ГОСТ 33126-2014
- Утеплитель минераловатный НГ
- Утеплитель экструдированный пенополистирол
- НБФ по сертифицированной системе с утеплением в 2 слоя
- Защивка шахт ВК в 2 слоя ГКЛБ по системе Кнауф с зачеканкой звукоизоляционным материалом вокруг трубопроводов

1. Отметка низа перемычек ($h_{\text{п}}$) дана от ур.ч.п. этажа
2. Данный лист смотреть совместно с общими указаниями на л. АС-01, с разрезом на л.10 31081-76-АР4, Развертками вентшахт на л. АС-08 и разделами КЖ;
3. Кладочные планы см. совместно с спецификацией перемычек на л. АС-07;
4. Маркировка отверстий в стенах и перегородках дана только для данного листа;
5. Отверстия в перекрытиях и в ж.б. монолите см. чертежи КЖ;
6. Зазоры в местах прохода труб через перекрытия и другие ограждающие конструкции с нормируемым пределом огнестойкости тщательно заделать бетоном В-15 на всю ширину.
7. Заложить пластиковый воздуховод для прокладки фреоновых труб системы кондиционирования сечением 110х50(н). На этапе строительства воздуховод заполнить монтажной пеной. Снаружи, после срезы пены, нанести полиуретановый герметик (см.л.11 раздела 31081-76-АСУ);
8. Верхний ряд керамзитобетонных блоков под оконными проемами выполнить из полнотелого керамзитобетонного блока по ГОСТ 33126-2014 на ЦПР М150.
9. На зашивках шахт ВК предусмотреть лючок для ревизии 200х300(н) на высоте 1м от ур.ч.п.

Блок-схема



31081-76-АС4					
Комплексная застройка территории, расположенной в границах улиц: Камчатская-Западносибирская-Энтузиастов. Многоэтажный жилой дом ГП-75. Многоэтажный жилой дом ГП-76					
Изм.	Кол.уч.	Лист	№Док.	Подп.	Дата
Разраб.	Сагидуллин				16.04.2026
Многоэтажный жилой дом ГП-76. Секция 76.4				Стадия	Лист
				Р	03
Кладочный план 1-го этажа 76.4				ПРОЕКТОНОЕ БЮРО МОНОЛИТ	
ГИП	Мифтяхетдинов				16.04.2026
Н. контр.	Мустафин				16.04.2026



Ведомость отверстий 2 этажа

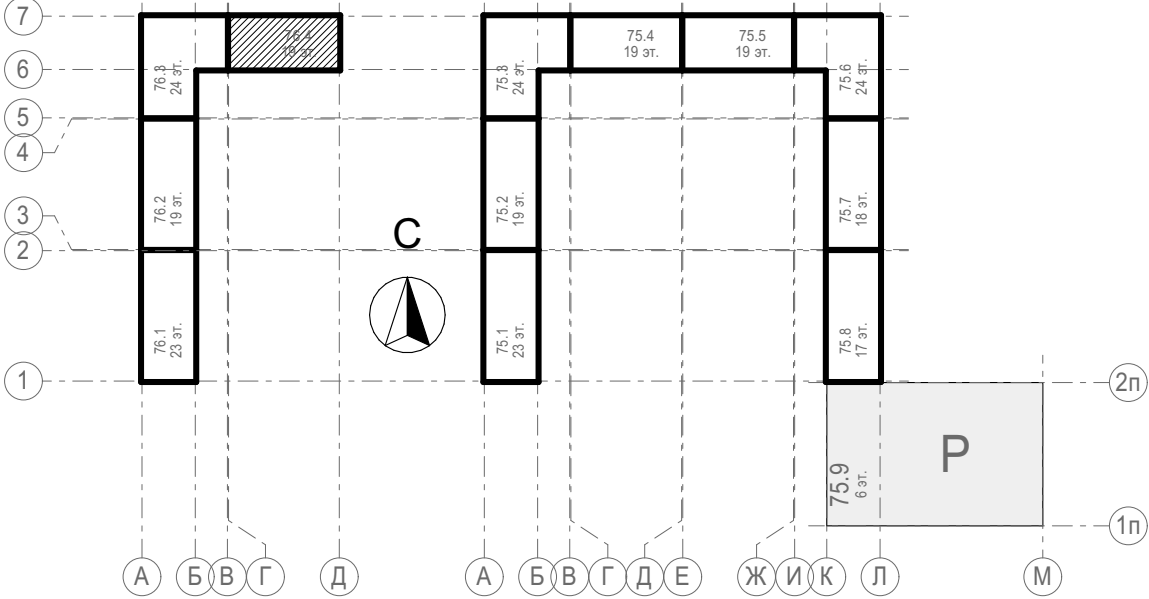
Поз.	Высота	Ширина	Отм. низа от 0,000	Отм. низа от ур.ч.п.	Кол-во
БК-01	150	150	4 200,0	0,0	1
БК-02	300	200	5 200,0	1 000,0	4
БК-03	400	200	4 200,0	0,0	3
БК-04	200	200	4 200,0	0,0	1
ОВ-01	155	475	4 745,0	545,0	13
ОВ-02	133	133	6 200,0	2 000,0	3
ОВ-03	100	270	6 700,0	2 500,0	1
ОВ-04	150	150	6 490,0	2 290,0	3
ОВ-05	300	500	6 620,0	2 420,0	1
ОВ-05.1	300	660	6 120,0	1 920,0	1
ОВ-05.2	300	660	6 620,0	2 420,0	1
ОВ-07	200	140	6 600,0	2 400,0	2
ОВ-08	350	1 010	6 570,0	2 370,0	1
ОВ-09	600	1 000	6 320,0	2 120,0	1
ОВ-10	450	1 080	6 470,0	2 270,0	1
ОВ-11	700	700	4 300,0	100,0	1
СС-01	160	200	4 500,0	300,0	5
СС-02	950	550	5 050,0	850,0	1
ЭМ-01	250	400	6 500,0	2 300,0	5
ЭМ-02	950	550	5 050,0	850,0	1
					50






Условные обозначения

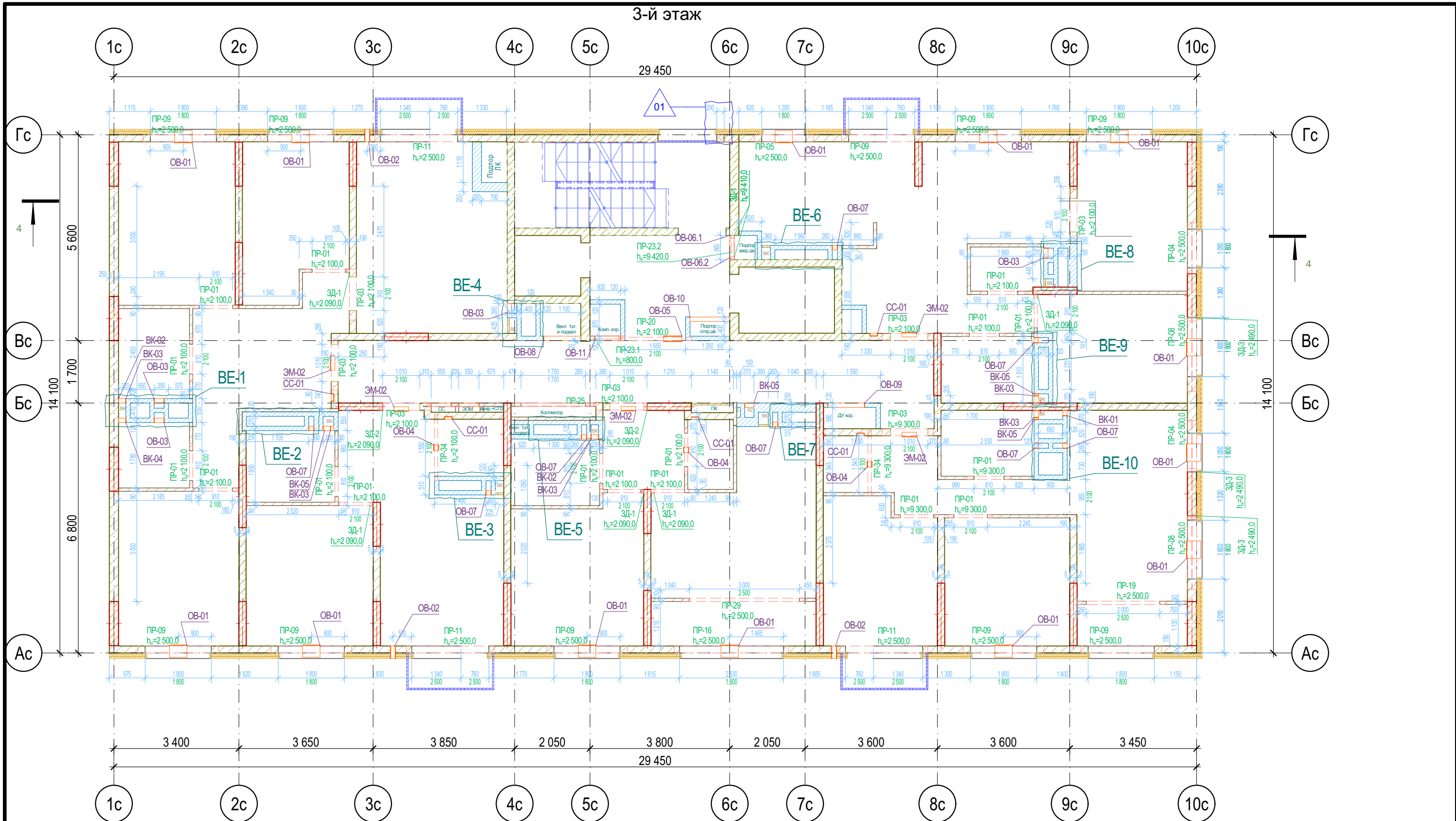
- Кирпич керамический КР-р-по 250х120х65/1НФ/150/2,0/50/ГОСТ 530-2012
- Силикатный утолщенный рядовой полнотелый кирпич СУРПо-М150/ F100/1,8 по ГОСТ 379-2015
- Монолитный железобетон
- Керамзитобетонный блок пустотелый по ГОСТ 33126-2014
- Керамзитобетонный блок полнотелый по ГОСТ 33126-2014
- Утеплитель минераловатный НГ
- Утеплитель экструдированный пенополистирол
- НВФ по сертифицированной системе с утеплением в 2 слоя
- Защивка шахт ВК в 2 слоя ГКЛБ по системе Кнауф с зачеканкой звукоизоляционным материалом вокруг трубопроводов

1. Отметка низа перемычек (h_w) дана от ур.ч.п. этажа
2. Данный лист смотреть совместно с общими указаниями на л. АС-01, с разрезом на л.10 31081-76-АР4, Развертками вентшахт на л. АС-08 и разделами КЖ;
3. Кладочные планы см. совместно с спецификацией перемычек на л. АС-07;
4. Маркировка отверстий в стенах и перегородках дана только для данного листа;
5. Отверстия в перекрытиях и в ж.б. монолите см. чертежи КЖ;
6. Зазоры в местах прохода труб через перекрытия и другие ограждающие конструкции с нормируемым пределом огнестойкости тщательно заделать бетоном В-15 на всю ширину.
7. Заложить пластиковый воздуховод для прокладки фреонопроводов системы кондиционирования сечением 110х50(н). На этапе строительства воздуховод заполнить монтажной пеной. Снаружи, после срезки пены, нанести полиуретановый герметик (см.л.11 раздела 31081-76-АСУ);
8. Верхний ряд керамзитобетонных блоков под оконными проемами выполнить из полнотелого керамзитобетонного блока по ГОСТ 33126-2014 на ЦПР М150.
9. На зашивках шахт ВК предусмотреть лючок для ревизии 200х300(н) на высоте 1м от ур.ч.п.

Блок-схема



						31081-76-АС4				
						Комплексная застройка территории, расположенной в границах улиц: Камчатская-Западносибирская-Энтузиастов. Многоэтажный жилой дом ГП-75. Многоэтажный жилой дом ГП-76				
1	-	Зам.	07-26		04.26					
Изм.	Кол.уч.	Лист	№Док.	Подп.	Дата					
Разраб.	Сагидуллин				16.04.2026	Многоэтажный жилой дом ГП-76. Секция 76.4		Стадия	Лист	Листов
								Р	04	
						Кладочный план 2-го этажа 76.4			ПБМ	ПРОЕКТОНОЕ БЮРО МОНОЛИТ
ГИП	Мифтяхетдинов				16.04.2026					
Н. контр.	Мустафин				16.04.2026					



Ведомость отверстий 2 этажа

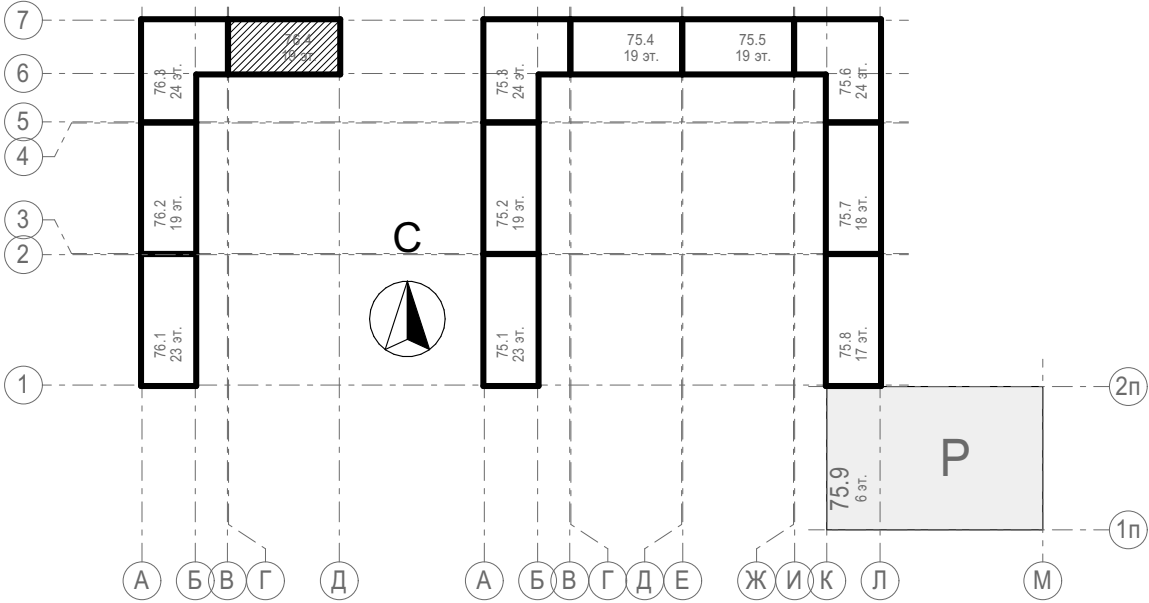
Поз.	Высота	Ширина	Отм. низа от 0,000	Отм. низа от ур.ч.п.	Кол-во
БК-01	150	150	4 200,0	0,0	1
БК-02	300	200	5 200,0	1 000,0	4
БК-03	400	200	4 200,0	0,0	3
БК-04	200	200	4 200,0	0,0	1
ОВ-01	155	475	4 745,0	545,0	13
ОВ-02	133	133	6 200,0	2 000,0	3
ОВ-03	100	270	6 700,0	2 500,0	1
ОВ-04	150	150	6 490,0	2 290,0	3
ОВ-05	300	500	6 620,0	2 420,0	1
ОВ-05.1	300	660	6 120,0	1 920,0	1
ОВ-05.2	300	660	6 620,0	2 420,0	1
ОВ-07	200	140	6 600,0	2 400,0	2
ОВ-08	350	1 010	6 570,0	2 370,0	1
ОВ-09	600	1 000	6 320,0	2 120,0	1
ОВ-10	450	1 080	6 470,0	2 270,0	1
ОВ-11	700	700	4 300,0	100,0	1
СС-01	160	200	4 500,0	300,0	5
СС-02	950	550	5 050,0	850,0	1
ЭМ-01	250	400	6 500,0	2 300,0	5
ЭМ-02	950	550	5 050,0	850,0	1
					50

Условные обозначения

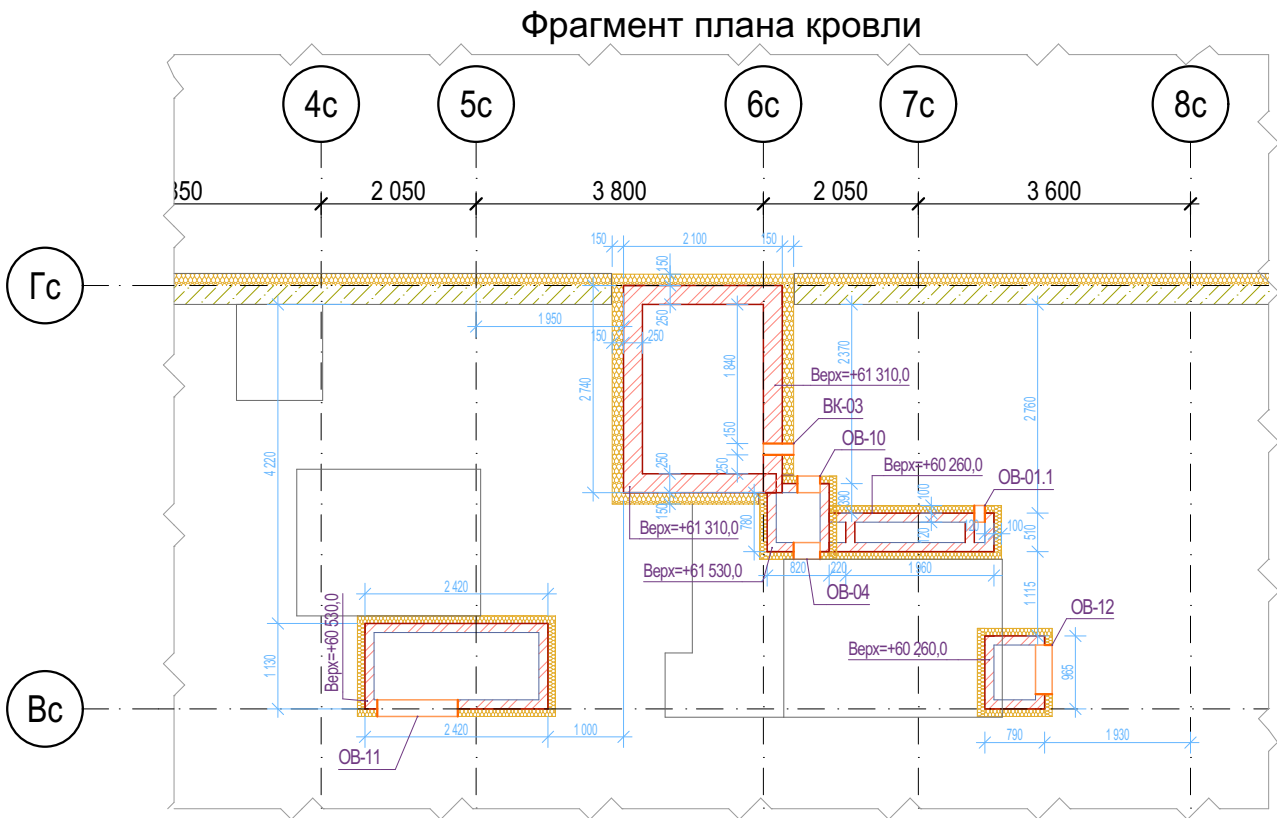
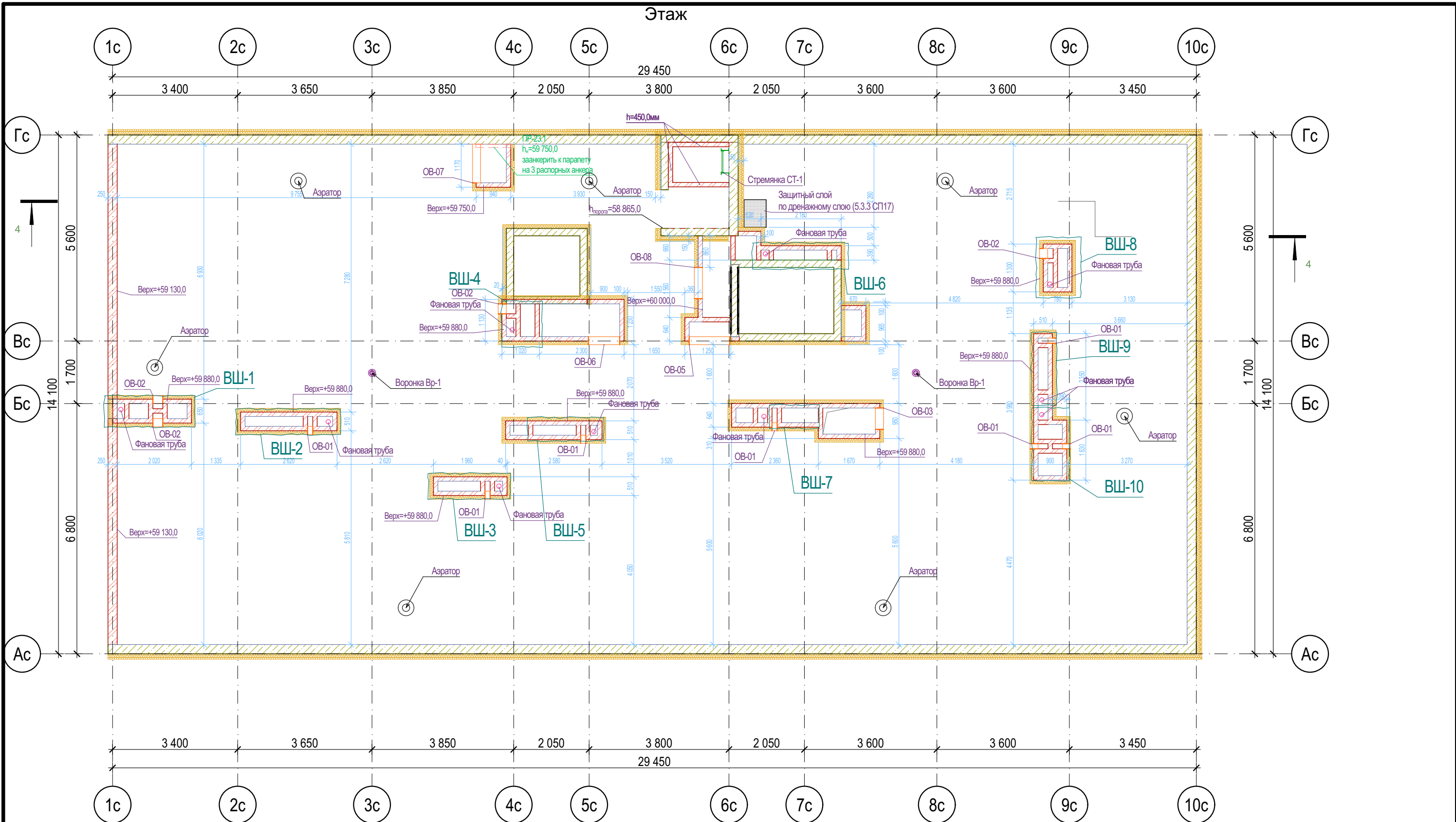
- Кирпич керамический КР-р-по 250х120х65/114Ф/150/2,0/50/ГОСТ 530-2012
- Силикатный утолщенный рядовой полнотелый кирпич СУРПо-М150/ F100/1,8 по ГОСТ 379-2015
- Монолитный железобетон
- Керамзитобетонный блок пустотелый по ГОСТ 33126-2014
- Керамзитобетонный блок полнотелый по ГОСТ 33126-2014
- Утеплитель минераловатный НГ
- Утеплитель экструдированный пенополистирол
- НВФ по сертифицированной системе с утеплением в 2 слоя
- Зашивка шахт ВК в 2 слоя ГКЛВ по системе Кнауф с зачеканкой звукоизоляционным материалом вокруг трубопроводов

1. Отметка низа перемычек ($h_{ш}$) дана от ур.ч.п. этажа
2. Данный лист смотреть совместно с общими указаниями на л. АС-01, с разрезом на л.10 31081-76-AP4, Развертками вентшахт на л. АС-08 и разделами КЖ;
3. Кладочные планы см. совместно с спецификацией перемычек на л. АС-07;
4. Маркировка отверстий в стенах и перегородках дана только для данного листа;
5. Отверстия в перекрытиях и в ж.б. монолите см. чертежи КЖ;
6. Зазоры в местах прохода труб через перекрытия и другие ограждающие конструкции с нормируемым пределом огнестойкости тщательно заделать бетоном В-15 на всю ширину.
7. Заложить пластиковый воздуховод для прокладки фреоновых систем кондиционирования сечением 110х50(н). На этапе строительства воздуховод заполнить монтажной пеной. Снаружи, после срезы пены, нанести полиуретановый герметик (см.л.11 раздела 31081-76-АСУ);
8. Верхний ряд керамзитобетонных блоков под оконными проемами выполнить из полнотелого керамзитобетонного блока по ГОСТ 33126-2014 на ЦПР М150.
9. На зашивках шахт ВК предусмотреть лючок для ревизии 200х300(н) на высоте 1м от ур.ч.л.

Блок-схема



31081-76-АС4					
1	-	Зам.	07-26	04.26	Комплексная застройка территории, расположенной в границах улиц: Камчатская-Западносибирская-Энтузиастов. Многоэтажный жилой дом ГП-75. Многоэтажный жилой дом ГП-76
Изм.	Кол.уч.	Лист	№Док.	Подп.	
Разраб.	Сагидуллин	16.04.2026			Многоэтажный жилой дом ГП-76. Секция 76.4
ГИП	Мифтяхетдинов	16.04.2026			Кладочный план типового этажа 76.4
Н. контр.	Мустафин	16.04.2026			
					Стадия
					Лист
					Листов
					Р
					05
					ПРОЕКТОНОЕ БЮРО МОНОЛИТ



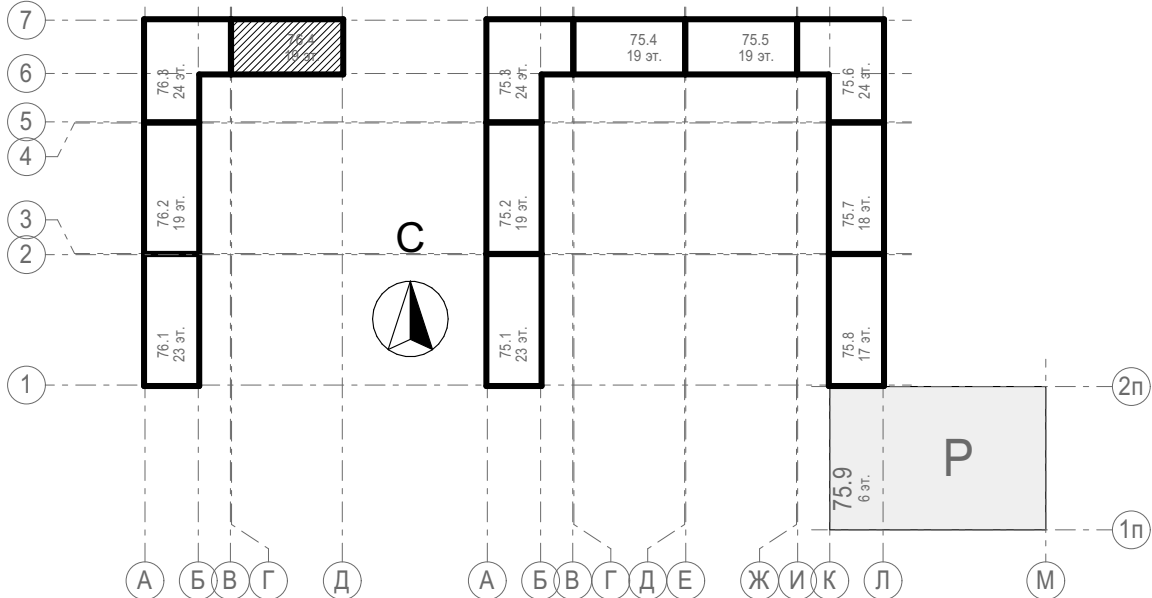
Ведомость отверстий кровли				
Поз.	Высота	Ширина	Отм. низа от 0,000	Кол-во
ОВ-01	200	140	59 680,0	7
ОВ-02	100	270	59 780,0	4
ОВ-03	300	580	59 050,0	1
ОВ-05	450	1 100	59 550,0	1
ОВ-06	700	850	59 050,0	1
ОВ-07	700	1 050	59 050,0	1
ОВ-08	850	850	59 150,0	1
				16

Ведомость отверстий кровли				
Поз.	Высота	Ширина	Отм. низа от 0,000	Кол-во
БК-03	150	150	61 160,0	1
ОВ-01.1	200	140	60 060,0	1
ОВ-04	400	350	60 480,0	1
ОВ-10	550	300	60 980,0	1
ОВ-11	650	1 065	59 880,0	1
ОВ-12	550	650	59 710,0	1
				6

Условные обозначения

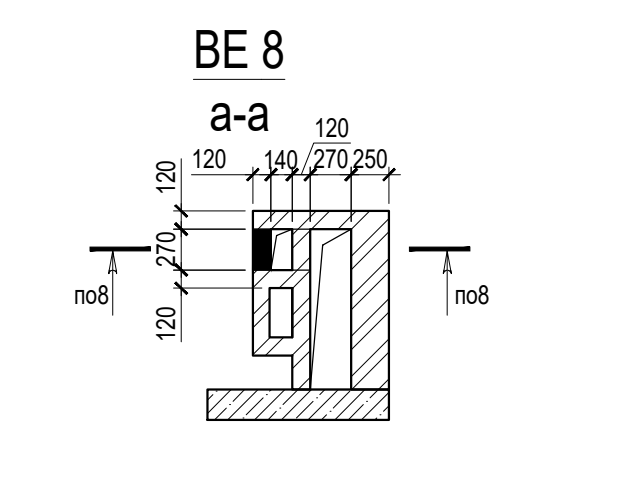
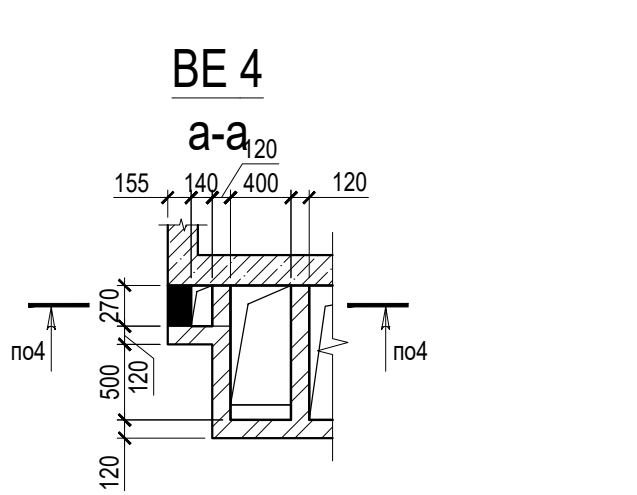
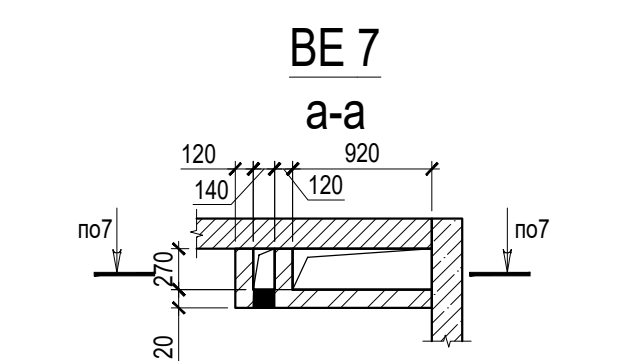
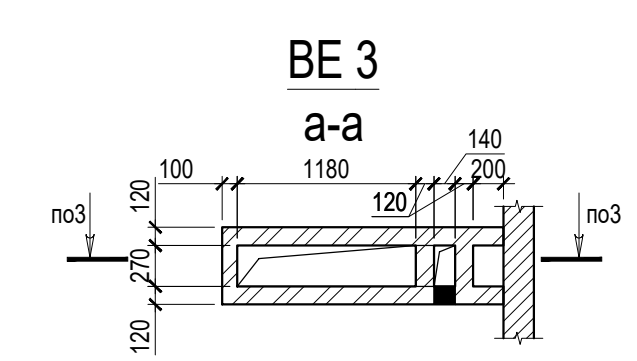
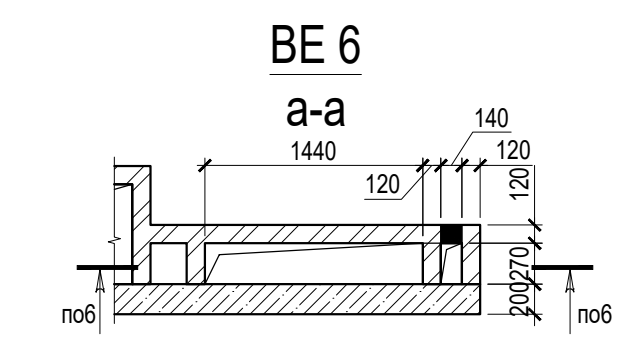
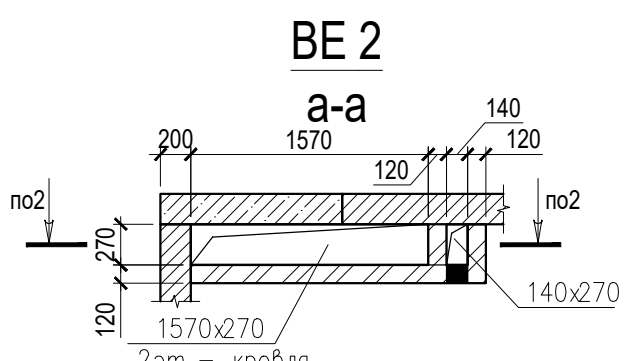
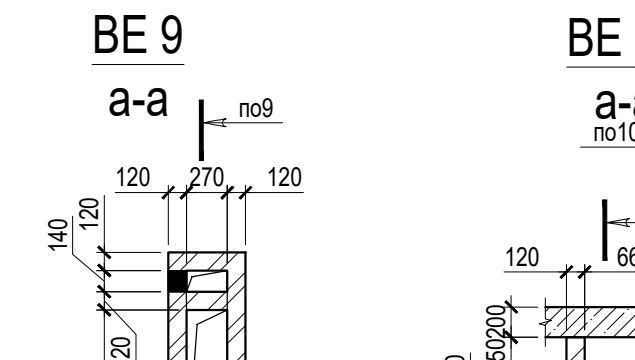
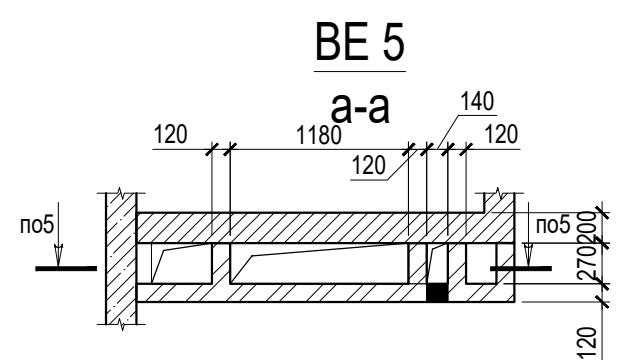
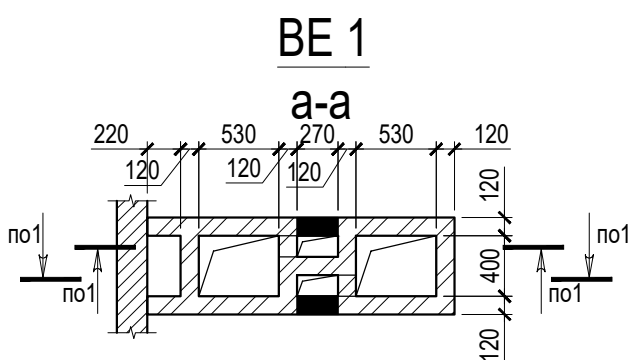
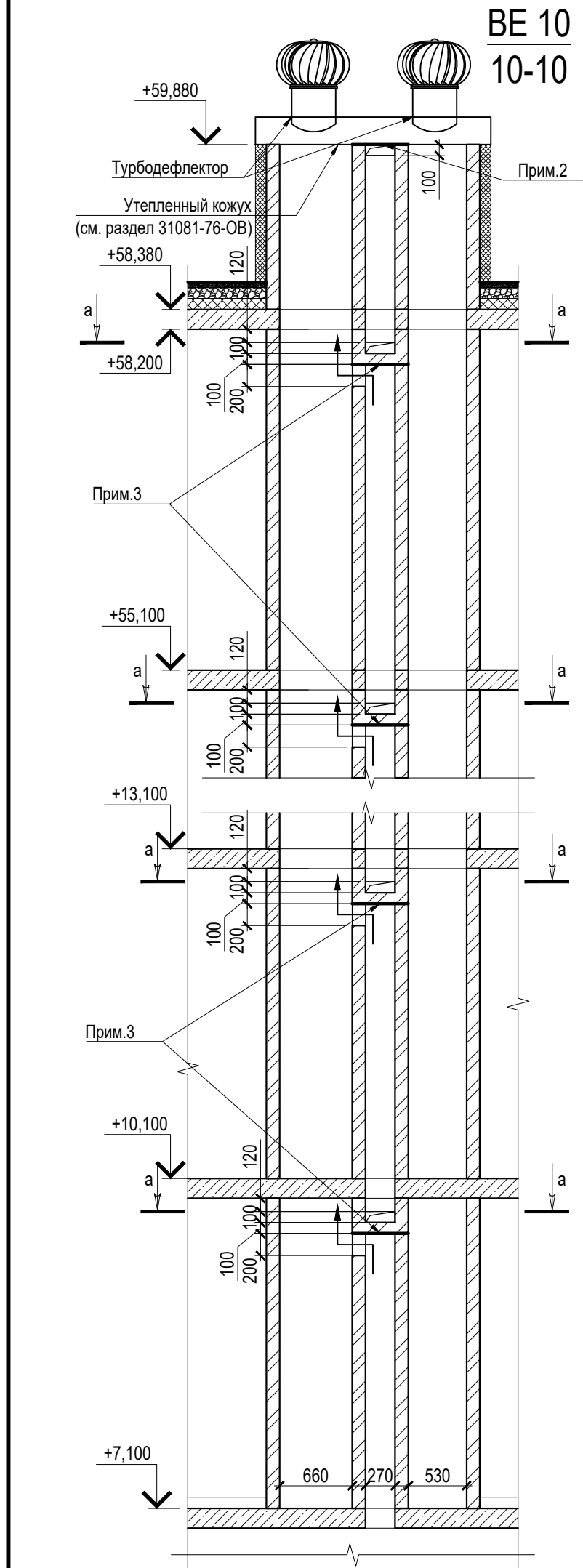
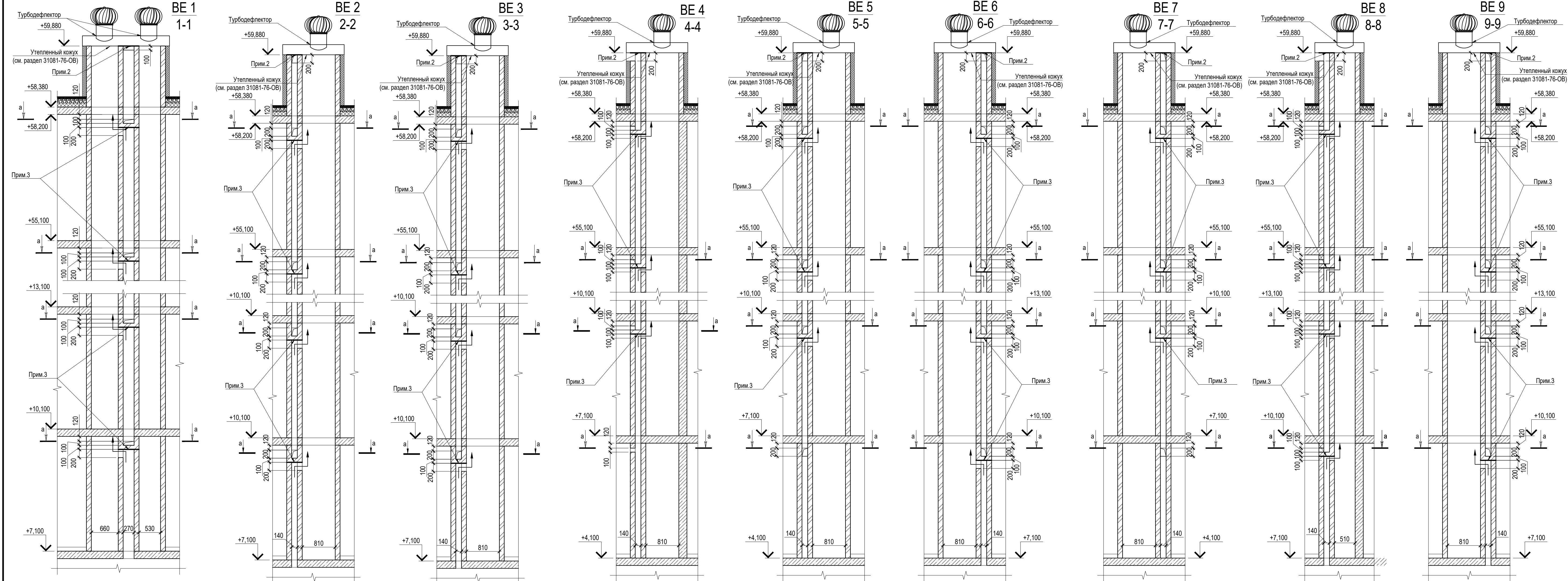
- Кирпич керамический КР-р-по 250х120х65/1НФ/150/2,0/50/ГОСТ 530-2012
- Силикатный утолщенный рядовой полнотелый кирпич СУРП-М150/ F100/1,8 по ГОСТ 379-2015
- Монолитный железобетон
- Керамзитобетонный блок пустотелый по ГОСТ 33126-2014
- Керамзитобетонный блок полнотелый по ГОСТ 33126-2014
- Утеплитель минераловатный НГ
- Утеплитель экструдированный пенополистирол
- НБФ по сертифицированной системе с утеплением в 2 слоя
- Защивка шахт ВК в 2 слоя ГКЛВ по системе Клайф с зачеканкой звукоизоляционным материалом вокруг трубопроводов

Блок-схема




1. Отметка низа перемычек ($h_{\text{п}}$) дана от ур.ч.п. этажа
2. Данный лист смотреть совместно с общими указаниями на л. АС-01, с разрезом на л.10 31081-76-АР4, Развертками вентшахт на л. АС-08 и разделами КЖ;
3. Кладочные планы см. совместно с спецификацией перемычек на л. АС-07;
4. Маркировка отверстий в стенах и перегородках дана только для данного листа;
5. Отверстия в перекрытиях и в ж.б. монолите см. чертежи КЖ;
6. Зазоры в местах прохода труб через перекрытия и другие ограждающие конструкции с нормируемым пределом огнестойкости тщательно заделать бетоном В-15 на всю ширину.
7. Заложить пластиковый воздуховод для прокладки фреоновых систем кондиционирования сечением 110х50(н). На этапе строительства воздуховод заполнить монтажной пеной. Снаружи, после срезы пены, нанести полиуретановый герметик (см.л.11 раздела 31081-76-АСУ);
8. Верхний ряд керамзитобетонных блоков под оконными проемами выполнить из полнотелого керамзитобетонного блока по ГОСТ 33126-2014 на ЦПР М150.
9. На зашивках шахт ВК предусмотреть лючок для ревизии 200х300(н) на высоте 1м от ур.ч.л.

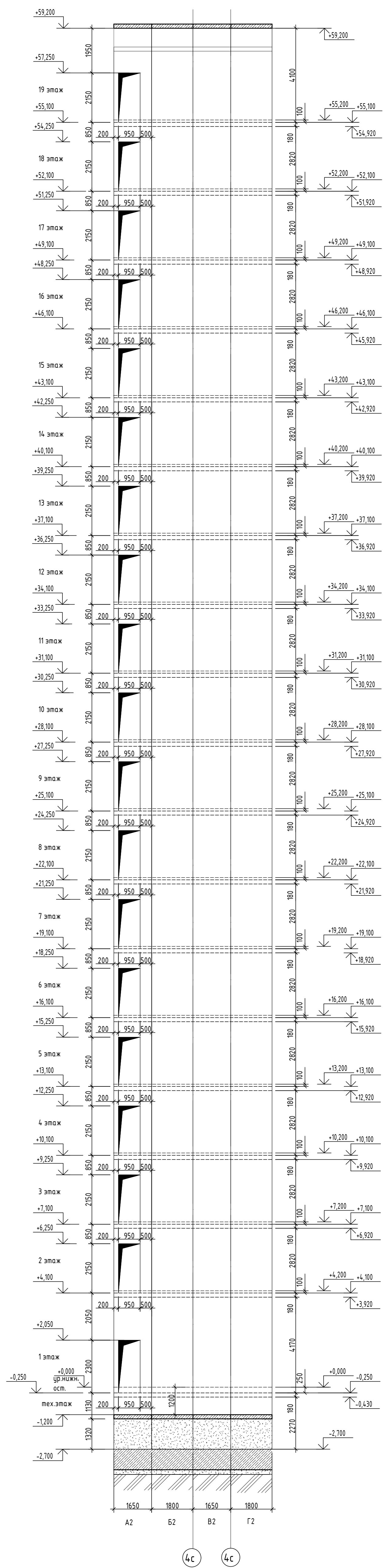
31081-76-АС4					
1	-	Зам.	07-26	04.26	Комплексная застройка территории, расположенной в границах улиц: Камчатская-Западносибирская-Энтузиастов. Многоэтажный жилой дом ГП-75. Многоэтажный жилой дом ГП-76
Изм.	Кол-во	Лист	№Док	Подп.	
Разраб.	Сагидуллин			16.04.2026	Многоэтажный жилой дом ГП-76. Секция 76.4
ГИП	Мифтяхетдинов			16.04.2026	Кладочный план кровли 76.4
Н. контр.	Мустафин			16.04.2026	
					Стадия
					Лист
					Листов
					Р
					06







1. Турбодетекторы и фановые трубы показаны на схемах шахт условно, характеристики и количество турбодетекторов см. по разделу 31081-76-ОВ.
2. Выход спуска вентиляции перекрыть стальным листом оцинк.стали толщиной 1,2мм по верхней отметке кладки.
3. Перекрыть листом оцинк.стали толщиной 1,2мм
4. Кладку вентиляционных каналов внутри теплового контура здания выполнить из полнотелого силикатного кирпича марки СУРПо-М150/Г100/1,4 по ГОСТ 379-2015 толщиной 120мм на ц/п растворе марки не ниже М75, кладку выше уровня кровли выполнить из керамического полнотелого кирпича марки КР-р-по 250х120х65/1НФ/150/2,0/50/ГОСТ 530-2012, на ц/п растворе марки не ниже М75 с затиркой швов. Указания по армированию кладки вентиляционных каналов см л.1.
5. Раствор, выдавленный из швов на внутренние поверхности каналов, удаляется, и внутренние поверхности зачищаются по мере возведения кладки. Окончательные поверхности кирпичей не допускается обращать внутрь вентканалов. Внутренняя поверхность вентканала шпательюется.
6. Внутренние стены и перегородки на сечениях условно не показаны.
7. Крепление вентиляционных каналов к монолитным стенам (пилонам) выполнять по узлам на л. 6 раздела 31081-76-АСУ

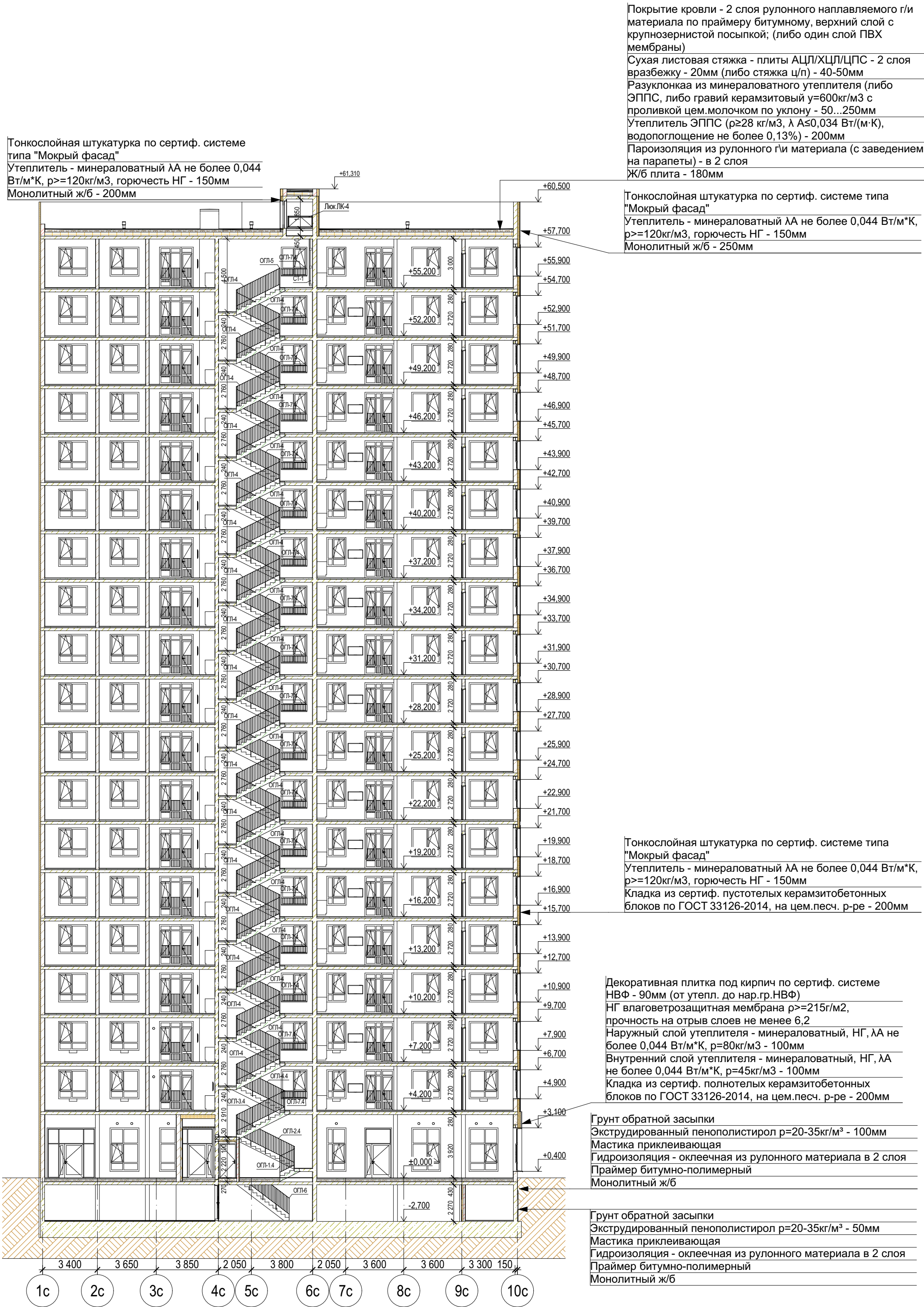
						31081-76-AC4					
1	-	Зам.	07-26	04.26		Комплексная застройка территории, расположенной в границах улиц: Камчатская-Западносибирская-Энтузиастов. Многоэтажный жилой дом ГП-75. Многоэтажный жилой дом ГП-76					
Изм.	Копуч.	Лист	№Док.	Подп.	Дата						
Разраб.	Сагидуллин				16.04.2028	Многоэтажный жилой дом ГП-76. Секция 76.4			Стадия	Лист	Листов
									Р	08	
						Развертки вентшахт 76.4			 ПБМ ПРОЕКТНОЕ БЮРО МОНОЛИТ		
ГИП	Михайленко				16.04.2028						
Н. контр.	Мустафин				16.04.2028						

Секция 76.4. Развертка шахты лифта №2 грузоподъемностью 400кг



							31081-76-AC4			
							Комплексная застройка территории, расположенной в границах улиц: Камчатская-Западносибирская-Энтузиастов. Многоэтажный жилой дом ГТ-75. Многоэтажный жилой дом ГТ-76			
Изм.	Копуч.	Лист	№ док.	Подп.	Дата		Многоэтажный жилой дом ГТ-76. Секция 76.4	Стадия	Лист	Листов
Разраб.		Сагидуллин			16.04.2025			P	09	
							Развертки шахт лифтов №1, №2	 ПБМ		ПРОЕКТОНОЕ БИРО МОНОЛИТ
ГИП		Мифтахетдинов			16.04.2025					
Н. контр.		Мустанфин			16.04.2025					

4 Разрез



						31081-76-AC4		
1	-	Нов.	07-26		04.26	Комплексная застройка территории, расположенной в границах улиц: Камчатская-Западносибирская-Энтузиастов. Многоэтажный жилой дом ГП-75. Многоэтажный жилой дом ГП-76		
Изм.	Кол.уч	Лист	№Док	Подп.	Дата			
Разраб.	Сагидуллин				16.04.2026	Многоэтажный жилой дом ГП-76. Секция 76.4		
ГИП	Мифтяхетдинов				16.04.2026	Разрез 4-4		
Н. контр.	Мустафин				16.04.2026			
						Стадия	Лист	Листов
						P	11	